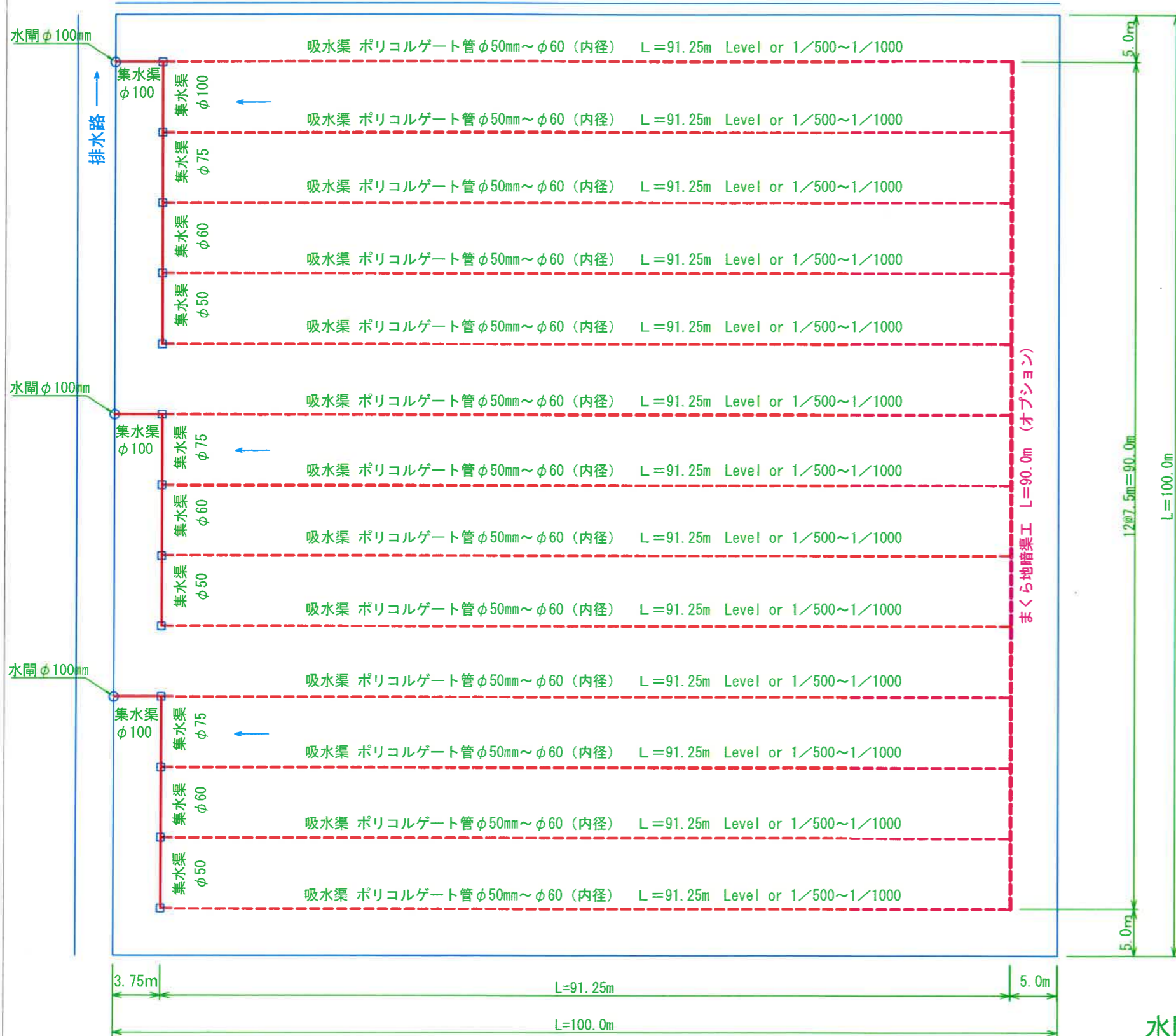


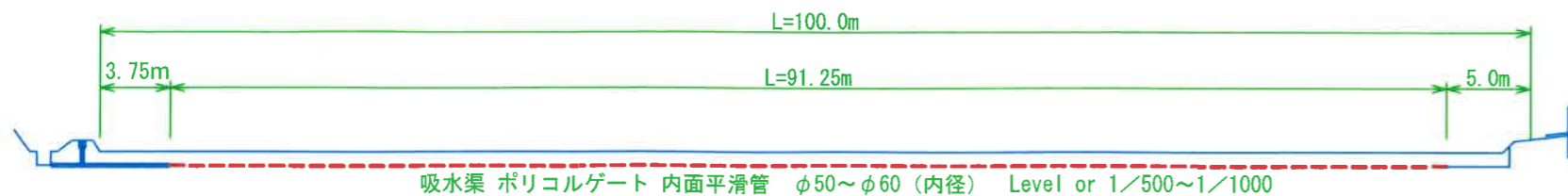
RD (リサイクル・ドレイナー) 暗渠工法標準図面

標準平面図 : インターバル7.5m



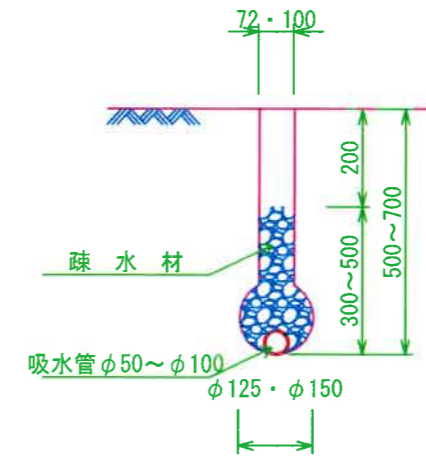
断面図

S=1/500



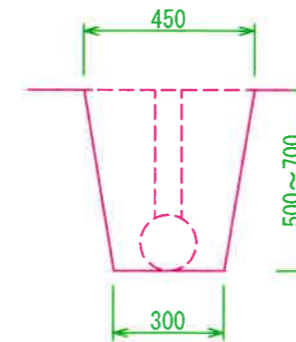
吸水渠断面図

(非開閉式) S=1/150



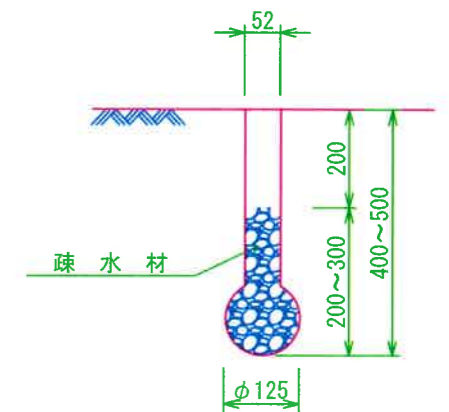
発進孔

S=1/10



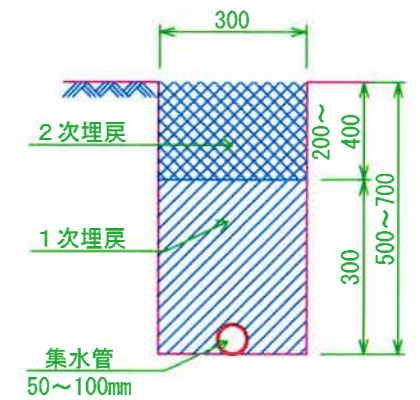
補助暗渠(まくら地暗渠)断面図

オプション (非開閉式) S=1/150



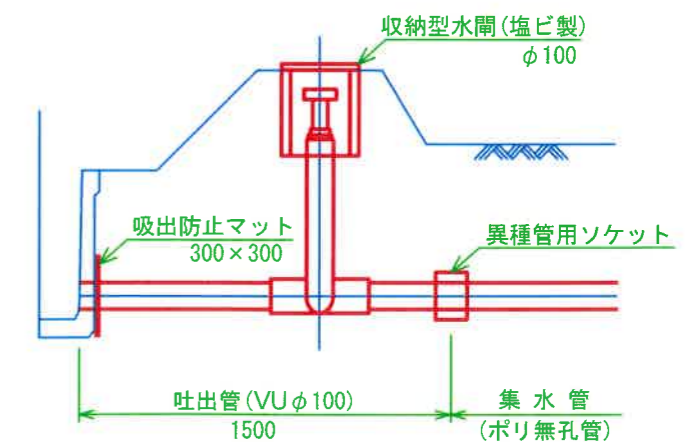
集水渠断面図

(バックホウ) S=1/150

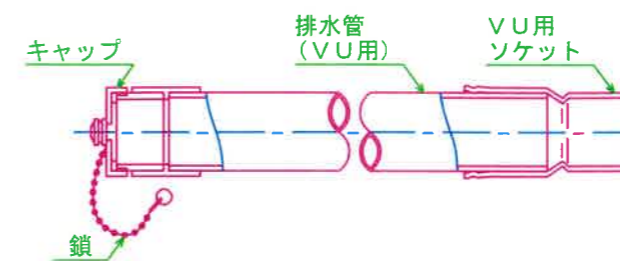


水閘部

S=1/30



水閘部 (ネジ式VUφ50~φ100)



図面の名称

RD暗渠工法【1.0ha】標準平面図

測量 平成26年8月 終了
インターバル 7.5m

設計 URL: <http://rd-consultant.co.jp/>

製図 原図 株式会社RDコンサルタント
複写